



UNIVERSIDAD NACIONAL DE COLOMBIA SEDE MANIZALES

RED DE ESTACIONES HIDROMETEOROLÓGICAS DE MANIZALES

ESTACIONES PARA LA GESTIÓN DEL RIESGO ANTE DESASTRES POR DESLIZAMIENTOS

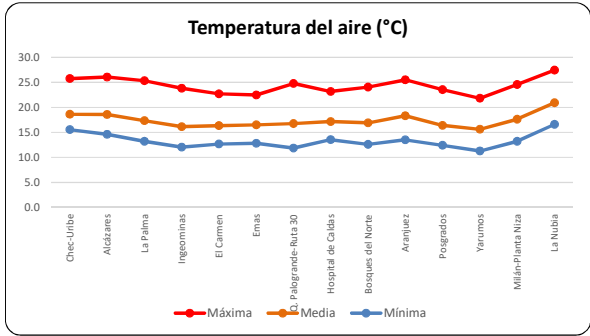
Sistema Integrado de Monitoreo Ambiental de Caldas - SIMAC



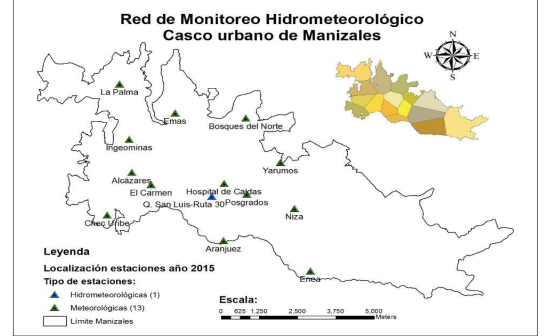
REGISTRO TEMPERATURA DEL AIRE

MARZO DE 2017

| Estaciones | Chec-Uribe | | | Alcázares | | | La Palma | | | Ingeominas | | | El Carmen | | | Emas | | | Q. Palogrande-Ruta 30 | | | Hospital de Caldas | | | Bosques del Norte | | | Aranjuez | | | Posgrados | | | Yarumos | | | Milán-Planta Niza | | | La Nubia | | |
|------------|----------------|--------|-------|--------------|--------|-------|--------------|--------|-------|--------------|--------|-------|--------------|--------|-------|----------------|--------|-------|-----------------------|--------|-------|--------------------|--------|-------|-------------------|--------|-------|--------------|--------|-------|--------------|--------|-------|--------------|--------|-------|-------------------|------|------|----------|------|------|
| | CHEC S.A E.S.P | | | Alcaldía/UGR | | | Alcaldía/UGR | | | Alcaldía/UGR | | | Alcaldía/UGR | | | EMAS S.A E.S.P | | | UN-Manizales | | | Alcaldía/UGR | | | Alcaldía/UGR | | | Alcaldía/UGR | | | UN-Manizales | | | Alcaldía/UGR | | | Alcaldía/UGR | | | | | |
| | Día | Máxima | Media | Mínima | Máxima | Media | Mínima | Máxima | Media | Mínima | Máxima | Media | Mínima | Máxima | Media | Mínima | Máxima | Media | Mínima | Máxima | Media | Mínima | Máxima | Media | Mínima | Máxima | Media | Mínima | Máxima | Media | Mínima | Máxima | Media | Mínima | Máxima | Media | Mínima | | | | | |
| Mi 1 | | | | 23.0 | 18.3 | 15.5 | 22.1 | 16.8 | 14.3 | 20.8 | 15.8 | 13.4 | | | | 21.6 | 18.0 | 15.4 | 21.3 | 16.3 | 12.4 | 20.3 | 16.7 | 14.4 | 19.6 | 16.3 | 12.8 | 22.7 | 18.2 | 14.3 | 20.2 | 16.0 | 12.9 | 18.6 | 14.9 | 11.8 | 20.4 | 17.3 | 15.0 | 24.2 | 20.6 | 17.2 |



| Estaciones | Máx Mes | Med Mes | Mín Mes |
|-----------------------|---------|---------|---------|
| Chec-Uribe | 25.8 | 18.6 | 15.6 |
| Alcázares | 26.1 | 18.6 | 14.6 |
| La Palma | 25.3 | 17.4 | 13.2 |
| Ingeominas | 23.8 | 16.2 | 12.7 |
| El Carmen | 22.7 | 16.4 | 12.1 |
| Emas | 22.5 | 16.5 | 12.8 |
| Q. Palogrande-Ruta 30 | 24.8 | 16.8 | 11.9 |
| Hospital de Caldas | 23.2 | 17.1 | 13.6 |
| Bosques del Norte | 24.1 | 16.9 | 12.6 |
| Aranjuez | 25.5 | 18.3 | 13.5 |
| Posgrados | 23.6 | 16.4 | 12.4 |
| Yarumos | 21.8 | 15.6 | 11.3 |
| Milán-Planta Niza | 24.6 | 17.6 | 13.2 |
| La Nubia | 27.4 | 20.9 | 16.6 |



CONVENCIONES

- Temperatura máxima en el mes por estación
- Temperatura mínima en el mes por estación

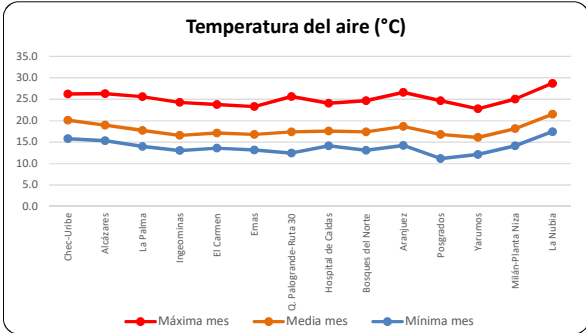
OBSERVACIONES:

- Los registros presentados se calculan para un día completo de las 00:00 a las 24:00 horas
- valores en rojo están incompletos y/o presentan fallas
- Consulte el estado del tiempo en Manizales en el siguiente link (se aconseja usar como navegador google chrome): <http://idea.manizales.unal.edu.co/index.php/estado-tiempo-manizales>

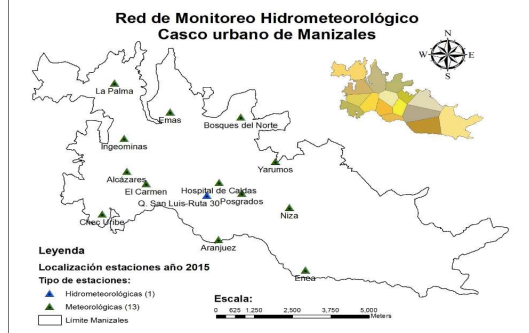
Otras entidades propietarias y participantes

**REGISTRO TEMPERATURA DEL AIRE
MAYO DE 2017**

| Estaciones | Chec-Uribe | | | Alcázares | | | La Palma | | | Ingeominas | | | El Carmen | | | Emas | | | Q. Palogrande-Ruta 30 | | | Hospital de Caldas | | | Bosques del Norte | | | Aranjuez | | | Posgrados | | | Yarumos | | | Milán-Planta Niza | | | La Nubia | | | | | |
|------------|----------------|-------|--------|--------------|-------|--------|--------------|-------|--------|--------------|-------|--------|--------------|-------|--------|----------------|-------|--------|-----------------------|-------|--------|--------------------|-------|--------|-------------------|-------|--------|--------------|-------|--------|--------------|-------|--------|--------------|-------|--------|-------------------|---|--|--------------|--|--|--|------|------|
| | CHEC S.A.E.S.P | | | Alcaldía/UGR | | | Alcaldía/UGR | | | Alcaldía/UGR | | | Alcaldía/UGR | | | EMAS S.A.E.S.P | | | UN-Manizales | | | Alcaldía/UGR | | | Alcaldía/UGR | | | Alcaldía/UGR | | | UN-Manizales | | | Alcaldía/UGR | | | Alcaldía/UGR | | | Alcaldía/UGR | | | | | |
| Dia | Máxima | Media | Mínima | Máxima | Media | Mínima | Máxima | Media | Mínima | Máxima | Media | Mínima | Máxima | Media | Mínima | Máxima | Media | Mínima | Máxima | Media | Mínima | Máxima | Media | Mínima | Máxima | Media | Mínima | Máxima | Media | Mínima | Máxima | Media | Mínima | Máxima | Media | Mínima | | | | | | | | | |
| | | | | | | | | | | | | | | | | | | | | | | | | | | | | | | | | | | | | | L | 1 | | | | | | 20.3 | 18.2 |



| Estaciones | Máx Mes | Med Mes | Min Mes |
|-----------------------|---------|---------|---------|
| Chec-Uribe | 26.2 | 20.1 | 15.8 |
| Alcázares | 26.3 | 19.0 | 15.3 |
| La Palma | 25.6 | 17.7 | 14.0 |
| Ingeominas | 24.3 | 16.6 | 13.1 |
| El Carmen | 23.8 | 17.1 | 13.6 |
| Emas | 23.3 | 16.8 | 13.2 |
| Q. Palogrande-Ruta 30 | 25.7 | 17.4 | 12.5 |
| Hospital de Caldas | 24.1 | 17.6 | 14.2 |
| Bosques del Norte | 24.7 | 17.4 | 13.1 |
| Aranjuez | 26.6 | 18.7 | 14.2 |
| Posgrados | 24.7 | 16.8 | 11.2 |
| Yarumos | 22.8 | 16.1 | 12.1 |
| Milán-Planta Niza | 25.1 | 18.2 | 14.2 |
| La Nubia | 28.7 | 21.5 | 17.4 |



CONVENCIONES

- Temperatura máxima en el mes por estación
- Temperatura mínima en el mes por estación

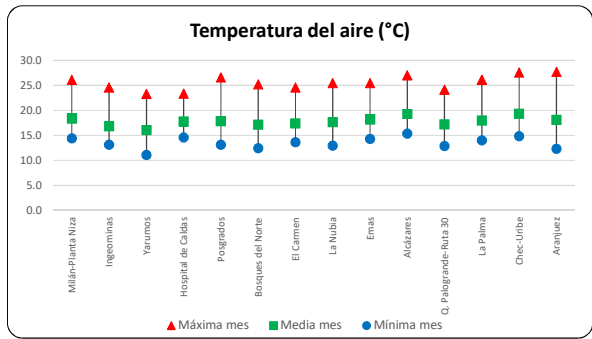
OBSERVACIONES:

- Los registros presentados se calculan para un día completo de las 00:00 a las 24:00 horas
- valores en rojo están incompletos y/o presentan fallas
- Consulte el estado del tiempo en Manizales en el siguiente link (se aconseja usar como navegador google chrome): <http://idea.manizales.unal.edu.co/index.php/estado-tiempo-manizales>

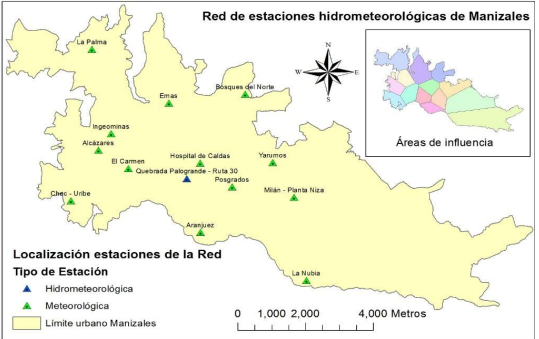
Otras entidades propietarias y participantes: chec, emas, gguas, epy, ses Hospital de Caldas, Servicio Geológico Colombiano.

REGISTRO TEMPERATURA DEL AIRE SEPTIEMBRE DE 2017

| Estaciones | Chec-Uribe | | | Alcázares | | | La Palma | | | Ingeominas | | | El Carmen | | | Emas | | | Q. Palogrande-Ruta 30 | | | Hospital de Caldas | | | Aranjuez | | | Posgrados | | | Bosques del Norte | | | Yarumos | | | Misión-Planta Niza | | | La Nubia | | |
|------------|------------|-------|--------|-----------|-------|--------|----------|-------|--------|------------|-------|--------|-----------|-------|--------|--------|-------|--------|-----------------------|-------|--------|--------------------|-------|--------|----------|-------|--------|-----------|-------|--------|-------------------|-------|--------|---------|-------|--------|--------------------|-------|--------|----------|------|------|
| | Máxima | Media | Mínima | Máxima | Media | Mínima | Máxima | Media | Mínima | Máxima | Media | Mínima | Máxima | Media | Mínima | Máxima | Media | Mínima | Máxima | Media | Mínima | Máxima | Media | Mínima | Máxima | Media | Mínima | Máxima | Media | Mínima | Máxima | Media | Mínima | Máxima | Media | Mínima | Máxima | Media | Mínima | | | |
| V 1 | 27.6 | 20.9 | 15.4 | 27.0 | 21.5 | 16.8 | 26.1 | 20.1 | 14.8 | 24.6 | 19.1 | 14.6 | 24.6 | 19.2 | 14.6 | 25.4 | 19.4 | 14.3 | 24.1 | 17.8 | 12.9 | | | | 27.7 | 20.1 | 13.8 | 24.8 | 18.5 | 13.1 | 25.2 | 18.4 | 12.4 | 23.3 | 17.3 | 11.1 | 26.1 | 20.3 | 15.6 | 25.4 | 19.0 | 13.4 |



| Altitud | Estaciones | Máx Mes | Med Mes | Min Mes |
|---------|-----------------------|---------|---------|---------|
| 2256 | Misión-Planta Niza | 26.1 | 18.3 | 14.4 |
| 2226 | Ingeominas | 24.6 | 16.8 | 13.1 |
| 2195 | Yarumos | 23.3 | 16.1 | 11.1 |
| 2183 | Hospital de Caldas | 23.3 | 17.7 | 14.6 |
| 2179 | Posgrados | 26.6 | 17.8 | 13.1 |
| 2126 | Bosques del Norte | 25.2 | 17.1 | 12.4 |
| 2112 | El Carmen | 24.6 | 17.4 | 13.6 |
| 2092 | La Nubia | 25.4 | 17.6 | 12.9 |
| 2060 | Emas | 25.4 | 18.2 | 14.3 |
| 2057 | Alcázares | 27.0 | 19.3 | 15.3 |
| 2002 | Q. Palogrande-Ruta 30 | 24.1 | 17.2 | 12.9 |
| 1967 | La Palma | 26.1 | 18.0 | 14.0 |
| 1940 | Chec-Uribe | 27.6 | 19.3 | 14.8 |
| 1915 | Aranjuez | 27.7 | 18.1 | 12.3 |



CONVENCIONES


Temperatura máxima en el mes por estación

Temperatura mínima en el mes por estación

OBSERVACIONES:

- Los registros presentados se calculan para un día completo de las 00:00 a las 24:00 horas
- valores en rojo están incompletos y/o presentan fallas
- Consulte el estado del tiempo en Manizales en el siguiente link (se aconseja usar como navegador google chrome): <http://idea.manizales.unal.edu.co/index.php/estado-tiempo-manizales>

Otras entidades propietarias y participantes



UNIVERSIDAD NACIONAL DE COLOMBIA SEDE MANIZALES



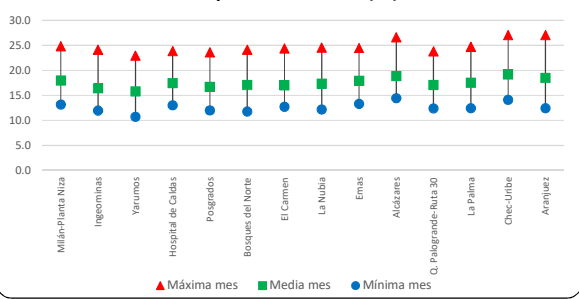
RED DE ESTACIONES HIDROMETEOROLÓGICAS DE MANIZALES ESTACIONES PARA LA GESTIÓN DEL RIESGO ANTE DESASTRES POR DESLIZAMIENTOS Sistema Integrado de Monitoreo Ambiental de Caldas - SIMAC



REGISTRO TEMPERATURA DEL AIRE OCTUBRE DE 2017

| Estaciones | Chec-Uribe | | | Alcázares | | | La Palma | | | Ingeominas | | | El Carmen | | | Emas | | | Q. Palogrande-Ruta 30 | | | Hospital de Caldas | | | Bosques del Norte | | | Aranjuez | | | Posgrados | | | Yarumos | | | Milán-Planta Niza | | | La Nubia | | |
|------------|-----------------|-------|--------|--------------|-------|--------|--------------|-------|--------|--------------|-------|--------|--------------|-------|--------|-----------------|-------|--------|-----------------------|-------|--------|--------------------|-------|--------|-------------------|-------|--------|--------------|-------|--------|--------------|-------|--------|--------------|-------|--------|-------------------|------|------|--------------|------|------|
| | CHEC S.A. E.S.P | | | Alcaldía/UGR | | | Alcaldía/UGR | | | Alcaldía/UGR | | | Alcaldía/UGR | | | EMAS S.A. E.S.P | | | UN-Manizales | | | Alcaldía/UGR | | | Alcaldía/UGR | | | Alcaldía/UGR | | | UN-Manizales | | | Alcaldía/UGR | | | Alcaldía/UGR | | | Alcaldía/UGR | | |
| Dia | Máxima | Media | Mínima | Máxima | Media | Mínima | Máxima | Media | Mínima | Máxima | Media | Mínima | Máxima | Media | Mínima | Máxima | Media | Mínima | Máxima | Media | Mínima | Máxima | Media | Mínima | Máxima | Media | Mínima | Máxima | Media | Mínima | Máxima | Media | Mínima | Máxima | Media | Mínima | | | | | | |
| | | | | | | | | | | | | | | | | | | | | | | | | | | | | | | | | | | | | | | | | | | |
| D 1 | 22.5 | 18.9 | 14.1 | 21.7 | 18.1 | 14.8 | 20.6 | 16.6 | 13.0 | 19.1 | 15.8 | 12.8 | 19.6 | 16.4 | 13.1 | 20.6 | 17.2 | 13.7 | 20.7 | 16.2 | 12.8 | 20.4 | 16.9 | 13.7 | 20.2 | 16.1 | 11.8 | 22.4 | 17.6 | 12.6 | 20.1 | 16.0 | 12.3 | 18.9 | 15.2 | 10.8 | 21.4 | 17.6 | 14.8 | 20.9 | 16.6 | 12.3 |
| Ma 31 | 24.6 | 19.2 | 16.1 | 22.9 | 18.5 | 15.7 | 22.3 | 17.2 | 14.3 | 20.2 | 15.9 | 13.1 | 20.8 | 16.7 | 13.9 | 21.4 | 17.7 | 15.3 | 21.4 | 17.5 | 15.1 | 21.1 | 17.1 | 14.5 | 20.5 | 16.9 | 14.6 | 24.7 | 18.8 | 15.4 | 20.8 | 16.5 | 13.8 | 19.6 | 15.7 | 13.0 | 22.1 | 17.2 | 14.0 | 21.9 | 17.5 | 14.5 |

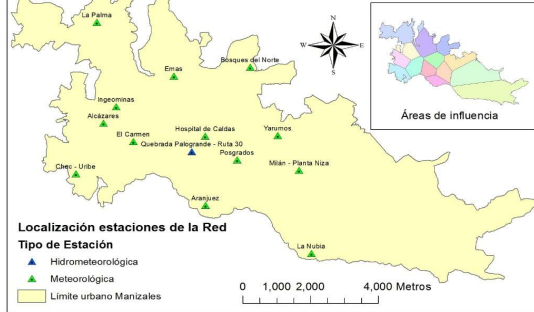
Temperatura del aire (°C)



Nota: Estaciones ordenadas de mayor a menor altitud (m.s.n.m)

| Altitud | Estaciones | Máx Mes | Med Mes | Min Mes |
|---------|-----------------------|---------|---------|---------|
| 2256 | Milán-Planta Niza | 24.8 | 18.0 | 13.2 |
| 2226 | Ingeominas | 24.1 | 16.4 | 11.9 |
| 2195 | Yarumos | 22.9 | 15.8 | 10.7 |
| 2183 | Hospital de Caldas | 23.8 | 17.4 | 13.0 |
| 2179 | Posgrados | 23.6 | 16.7 | 12.0 |
| 2126 | Bosques del Norte | 24.1 | 17.1 | 11.8 |
| 2112 | El Carmen | 24.4 | 17.0 | 12.7 |
| 2092 | La Nubia | 24.5 | 17.4 | 12.2 |
| 2060 | Emas | 24.4 | 17.9 | 13.3 |
| 2057 | Alcázares | 26.6 | 18.8 | 14.4 |
| 2002 | Q. Palogrande-Ruta 30 | 23.8 | 17.1 | 12.4 |
| 1967 | La Palma | 24.7 | 17.5 | 12.4 |
| 1940 | Chec-Uribe | 27.1 | 19.2 | 14.1 |
| 1915 | Aranjuez | 27.1 | 18.5 | 12.4 |

Red de estaciones hidrometeorológicas de Manizales



CONVENCIONES
▲ Temperatura máxima en el mes por estación
● Temperatura mínima en el mes por estación

OBSERVACIONES:
 1. Los registros presentados se calculan para un día completo de las 00:00 a las 24:00 horas
 2. valores en rojo están incompletos y/o presentan fallas
 3. Consulte el estado del tiempo en Manizales en el siguiente link (se aconseja usar como navegador google chrome):
<http://idea.manizales.unal.edu.co/index.php/estado-tiempo-manizales>



